

# UNE BIBLIOTHÈQUE NUMÉRIQUE ULTRA- PORTATIVE ET AUTONOME



**Avec l'Ideas Cube, Bibliothèques Sans Frontières a créé en 2015 une bibliothèque numérique. Autonome et ultra-portatif, cet outil innovant fonctionne sans connexion internet pour fournir un accès à l'information dans les endroits les plus reculés.**

L'Ideas Cube crée un hotspot Wi-Fi sur lequel les utilisateurs peuvent se connecter à l'aide d'un smartphone, d'une tablette ou d'un ordinateur pour accéder à des milliers de ressources éducatives, culturelles ou de formation.

Dans une bibliothèque, une école ou un dispensaire médical en territoire rural, l'Ideas Cube met à disposition des contenus sous la forme de textes, de vidéos ou de cours en ligne et autorise une douzaine de connexions simultanées. Lorsqu'il est connecté à Internet, l'Ideas Cube peut être mis à jour pour diffuser de nouveaux contenus.

## **L'IDEAS CUBE, EN QUELQUES MOTS**



L'Ideas Cube émet un signal Wi-Fi jusqu'à 30 mètres de portée selon l'environnement



Jusqu'à 12/15 utilisateurs peuvent se connecter simultanément avec un smartphone, une tablette ou un ordinateur



La batterie permet jusqu'à 5 heures d'autonomie et peut dans certains cas être chargée avec des panneaux solaires

## DES MILLIERS DE RESSOURCES POUR RENFORCER LES CAPACITÉS DE CHACUN

L'Ideas Cube permet de donner accès à des milliers de contenus riches, sélectionnés par nos équipes et adaptés aux besoins des usagers : **sites internet, vidéos, documents PDF, plateformes d'apprentissage ou de formations et ressources culturelles (Wikipedia, Khan Academy, TEDtalks, sélection issue de la bibliothèque du Projet Gutenberg).**

Ces ressources sont consultées par les utilisateurs (avec leur propre équipement ou avec le matériel mis à disposition dans le cadre du projet) via une interface dédiée, organisée par catégories et facile à naviguer. Elles peuvent par ailleurs être téléchargées localement.



## CONSTRUIRE DES STRATÉGIES DE DIFFUSION DE L'INFORMATION SUR-MESURE

### CRÉER DES CENTRES DE RESSOURCES NUMÉRIQUES

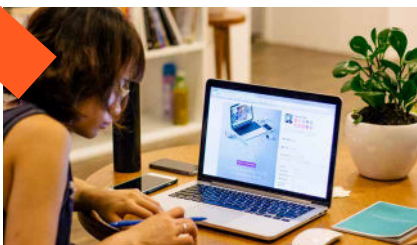
Écoles, centres de formation, bibliothèques, centres de santé : dans de nombreux contextes, ces structures souffrent d'un manque de ressources pédagogiques adaptées et faciles d'accès, qui pénalise leurs activités. Le numérique représente une formidable opportunité en la matière mais l'absence de connexion internet et d'équipement, comme le manque de compétences pour identifier les bons contenus ou manier les outils numériques sont autant de barrières à son utilisation. En intégrant aux IdeasCube des contenus pertinents sélectionnés en fonction de chaque contexte et en assurant la formation de ses partenaires, BSF leur permet de surmonter ces difficultés.

-> C'est le cas par exemple au Burundi, où des Ideas Cube sont déployés dans 14 Centres d'Enseignement des Métiers pour renforcer la formation professionnelle, comme à Saint-Martin où tous les établissements scolaires, dont les ressources ont été détruites par l'ouragan Irma.

### TOUCHER TOUTES LES POPULATIONS, MÊME LES PLUS ISOLÉES

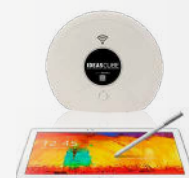
Certaines populations vivant dans des zones reculées ou difficiles d'accès ne peuvent pas toujours bénéficier des services proposés par les organismes d'aide. En équipant des équipes mobiles avec des Ideas Cube fonctionnant sans connexion internet et facilement transportables, BSF permet à ses partenaires de toucher tous les publics, même les plus isolés. Ils peuvent ainsi, quel que soit le contexte de déploiement, organiser des activités dans lesquelles chacun pourra partager, apprendre et s'exprimer individuellement ou collectivement.

-> Cette approche a notamment fait ses preuves pour améliorer les services de protection proposés aux réfugiés dans des zones isolées des provinces de Ma'an et de Karak, en Jordanie, ou auprès des adolescentes rohingyas fréquentant difficilement les espaces communautaires dans les camps au Bangladesh. Mais elle est également pertinente pour des actions de sensibilisation aux risques dans des zones difficiles d'accès (prévention santé, déminage, etc).



### LE KIT IDEASCUBE UN OUTIL PRÊT À L'EMPLOI

Pour répondre au manque d'équipement d'une structure ou pour permettre la diffusion de contenus en groupe, BSF propose un kit Ideas Cube complet, facilement transportable dans les zones reculées ou peu accessibles.



1 Ideas Cube

2-20 tablettes



1 projecteur pico (facultatif)



1 flight case ou sac à dos

Les chiffres sont donnés à titre informatif. Chaque kit est fait sur mesure